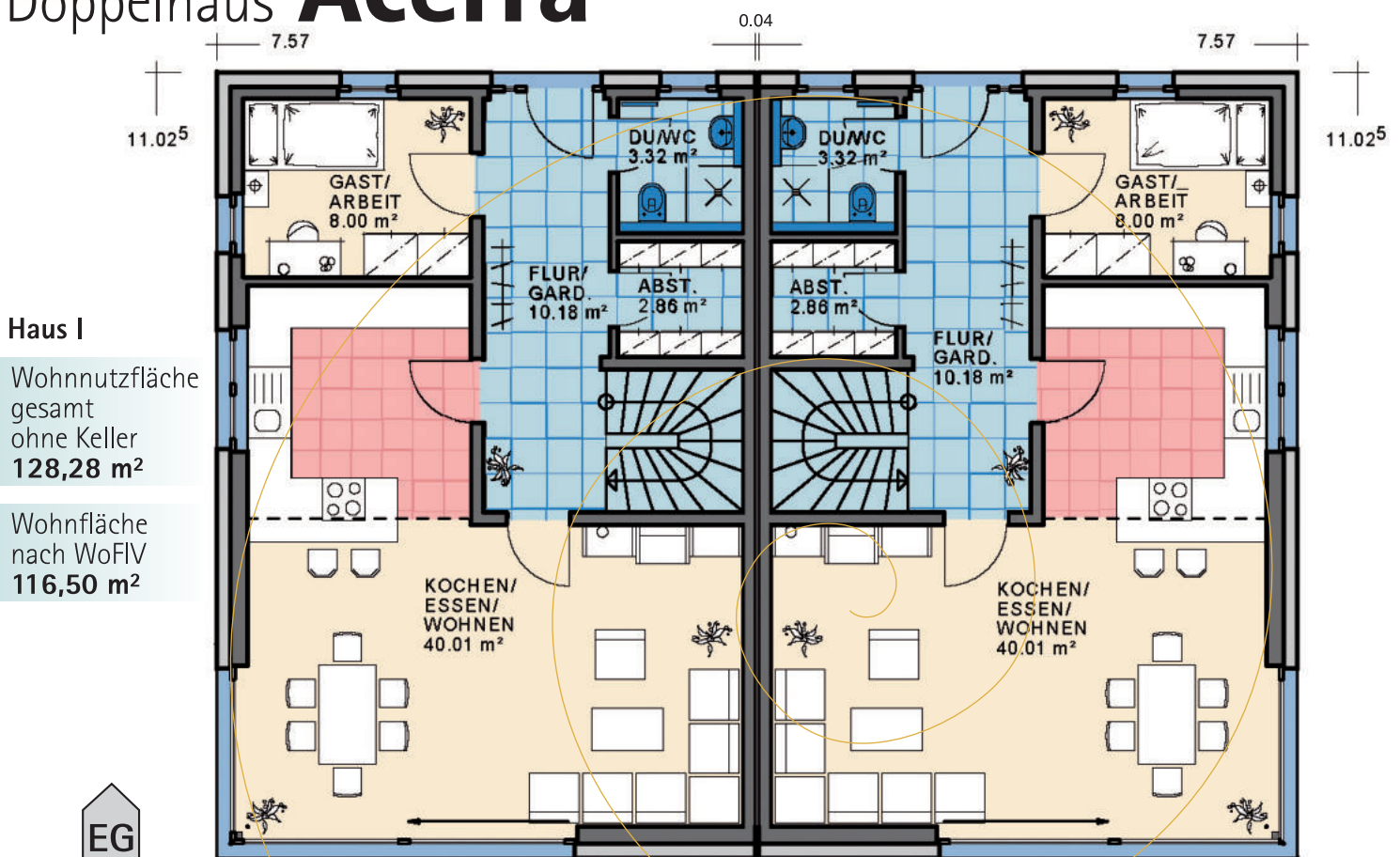




Doppelhaus **Acerra**



Haus I
Wohnnutzfläche
gesamt
ohne Keller
128,28 m²

Wohnfläche
nach WoFIV
116,50 m²

EG
Maßstab 1:100
WNFL. **64,37 m²**

EG
Maßstab 1:100
WNFL. **64,37 m²**

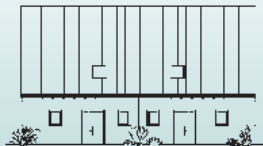
Haus II
Wohnnutzfläche
gesamt ohne Keller
128,28 m²

Wohnfläche
nach WoFIV
116,50 m²



... mit der Garantie einer über 100-jährigen Bauherfahung

Doppelhaus Typ **Acerra**



Nord-Ansicht



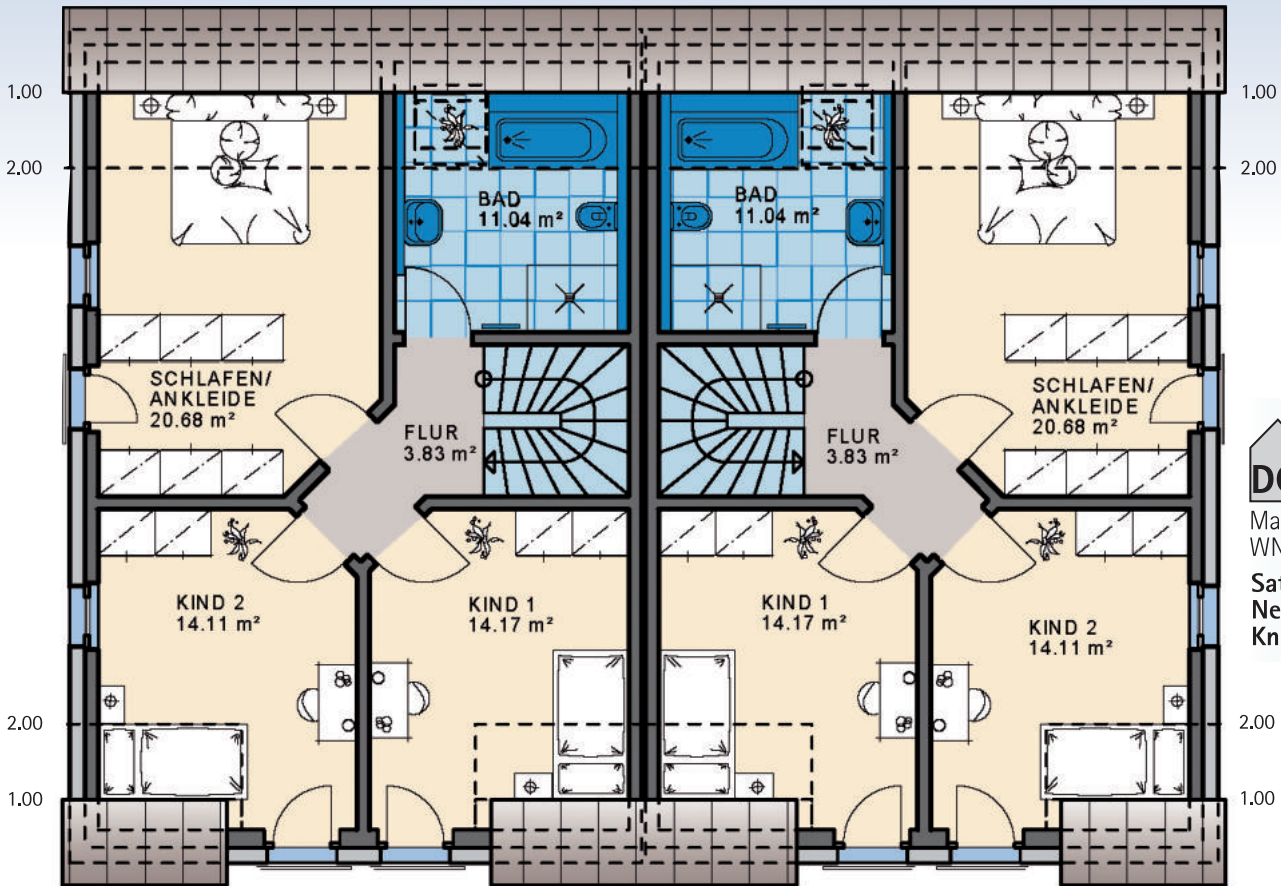
Ost-Ansicht



Süd-Ansicht



West-Ansicht



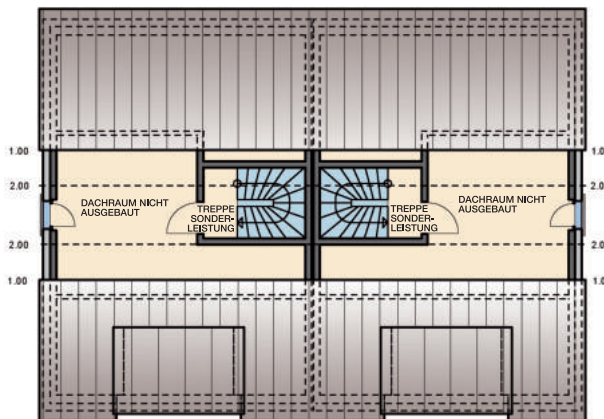
DG

Maßstab 1:100
WNFL. 63,83 m²
Satteldach,
Neigung 45°
Kniestock 50 cm

Studioausbau
Sonderwunsch

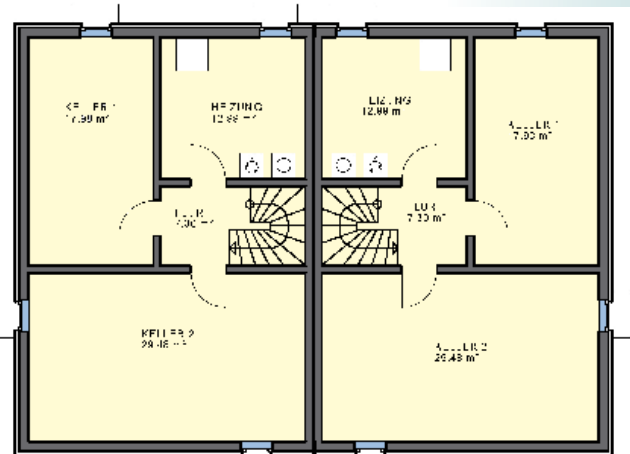
SP

Maßstab
verkleinert



KG

Maßstab
verkleinert



Sie finden uns

mitten im Fränkischen Seenland,
an der B2

- 91187 Röttenbach
Lachweg 1 (Büro)
Lachweg 3 (Musterhaus)
- 85051 Ingolstadt-Seehof
Weicheringer Str. 126c
(Büro und Musterhaus)
Telefon 08450/929 766-0

• Unsere Öffnungszeiten:

Büro/Verwaltung:
Mo. - Do. 8 - 12 und 13 - 16 Uhr
Fr. 8 - 14 Uhr

Musterhäuser:
Beratung und Besichtigung
nach vorheriger Terminvereinbarung

Info-Telefon
09172/69 61-0
www.kmh.de
info@kmh.de

KMH
KÖHNLEIN MASSIVHAUS