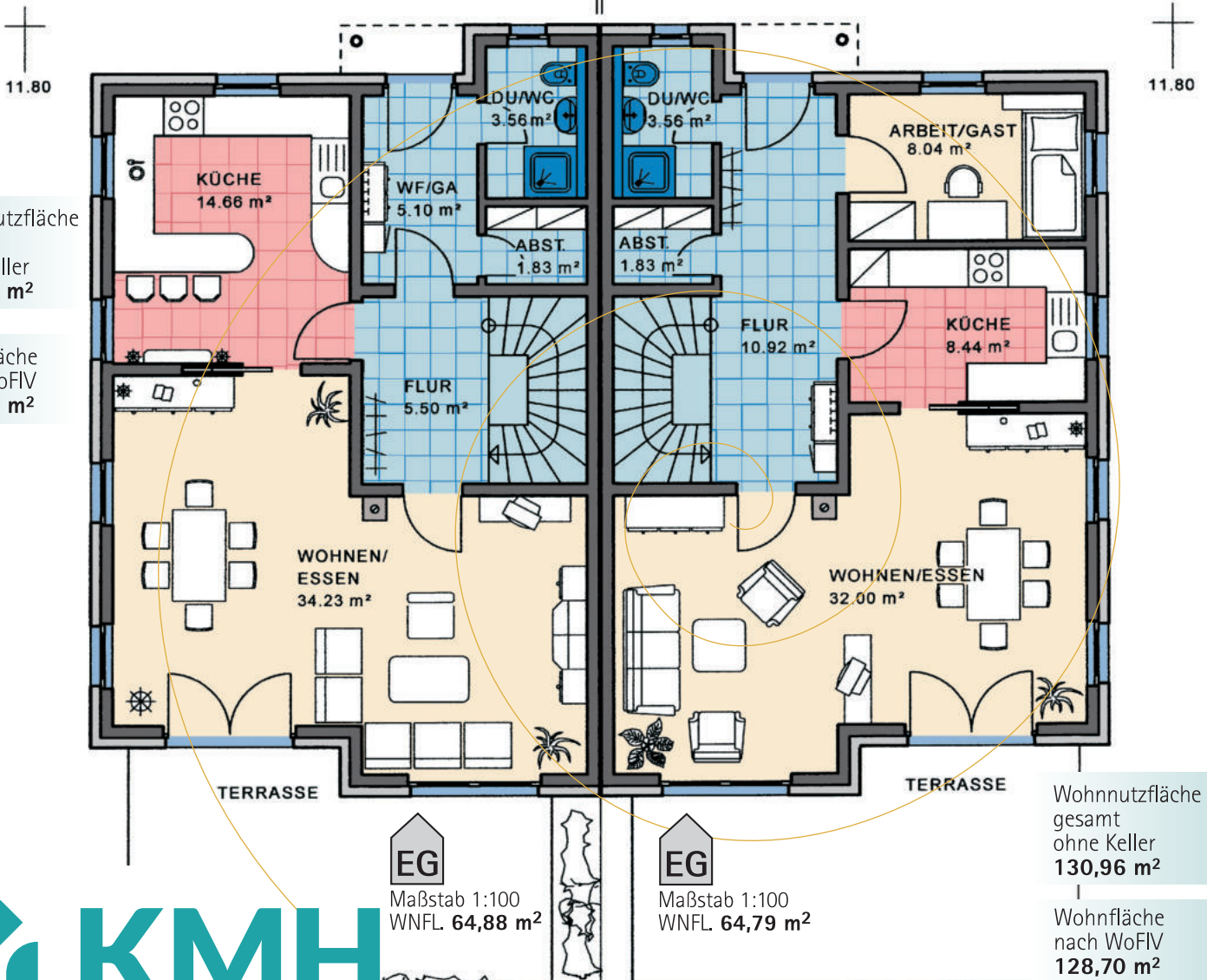




# Doppelhaus Ariano

Haus I | Haus II



**KMH**

... mit der Garantie einer über 100-jährigen Bauerafahrung

# Doppelhaus Typ Ariano



Nord-Ansicht



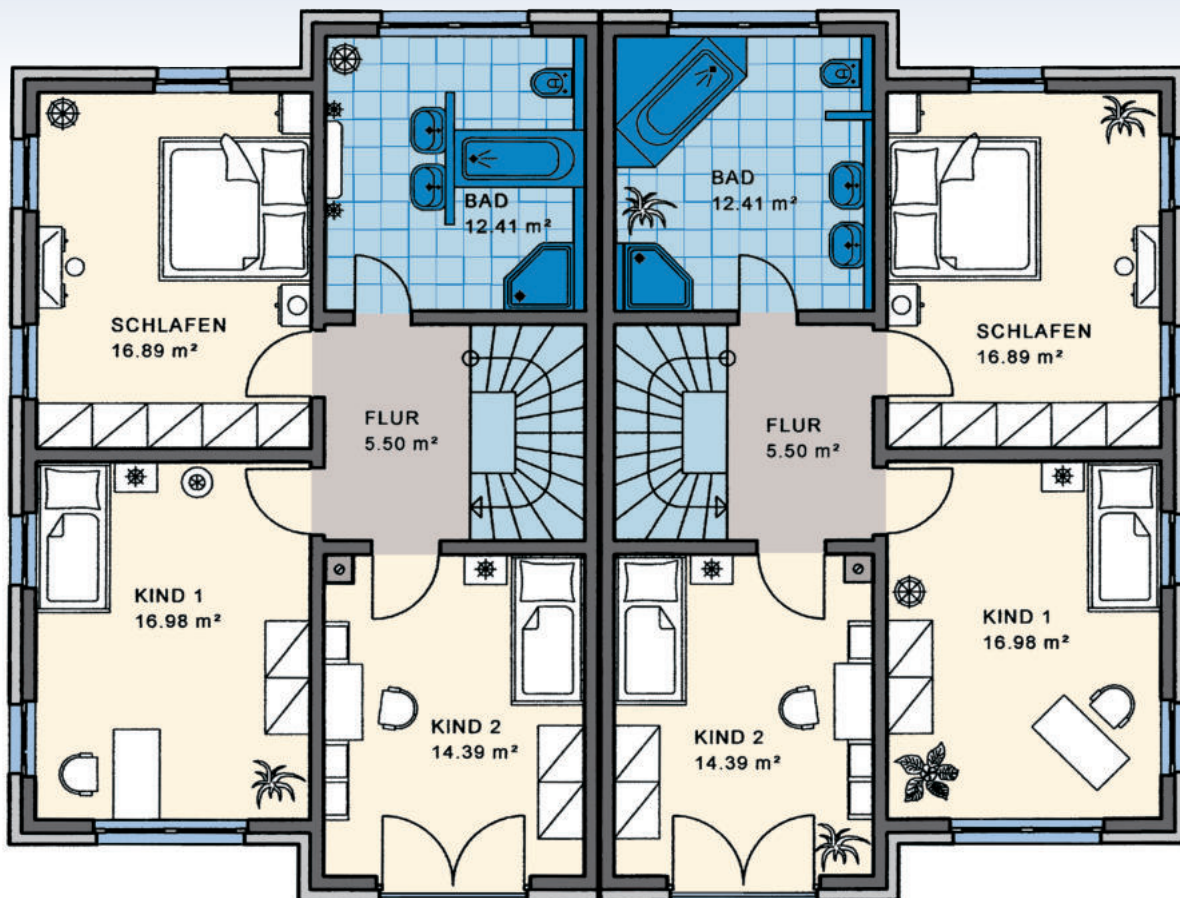
Ost-Ansicht



Süd-Ansicht

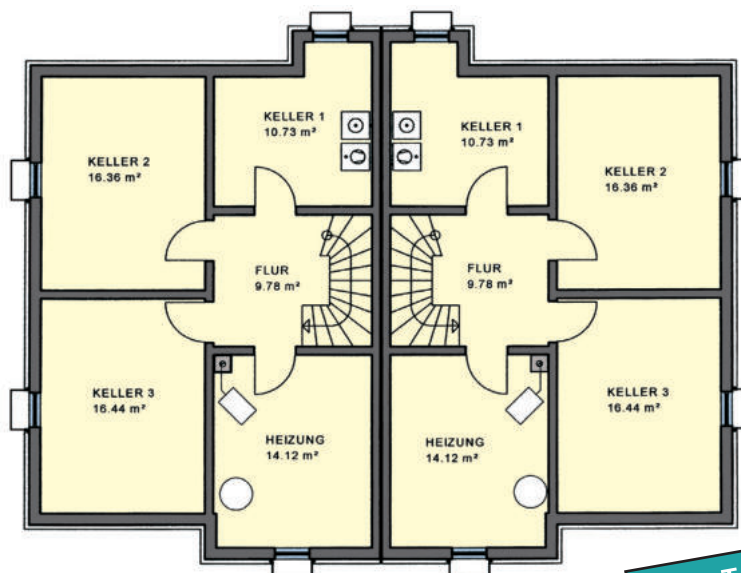


West-Ansicht



**OG** Maßstab 1:100  
WNFL. 66,17 m<sup>2</sup>

Walmdach,  
Neigung: 22°



**KG** Maßstab  
verkleinert

## Sie finden uns

mitten im Fränkischen Seenland,  
an der B2

- 91187 Röttenbach  
Lachweg 1 (Büro)  
Lachweg 3 (Musterhaus)

- 85051 Ingolstadt-Seehof  
Weicheringer Str. 126c  
(Büro und Musterhaus)  
Telefon 08450/929 766-0

### ● Unsere Öffnungszeiten:

Büro/Verwaltung:  
Mo. - Do. 8-12 und 13-16 Uhr  
Fr. 8 - 14 Uhr

Musterhäuser:

Beratung und Besichtigung  
nach vorheriger Terminvereinbarung

Info-Telefon  
**09172/69 61-0**  
www.kmh.de  
info@kmh.de

**KMH**  
KÖHNLEIN MASSIVHAUS