

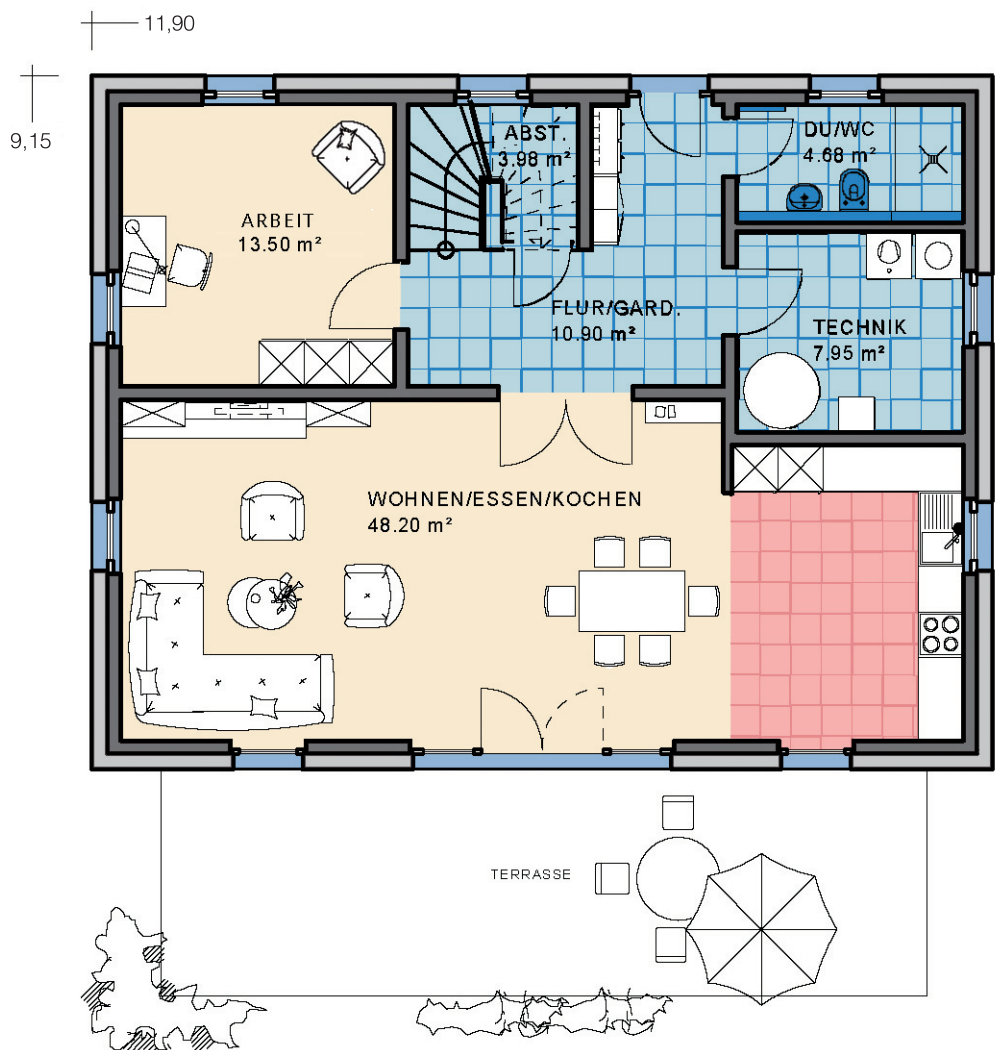


# KMH Alto 173

Einfamilienhaus inkl. Fundamentplatte

EG

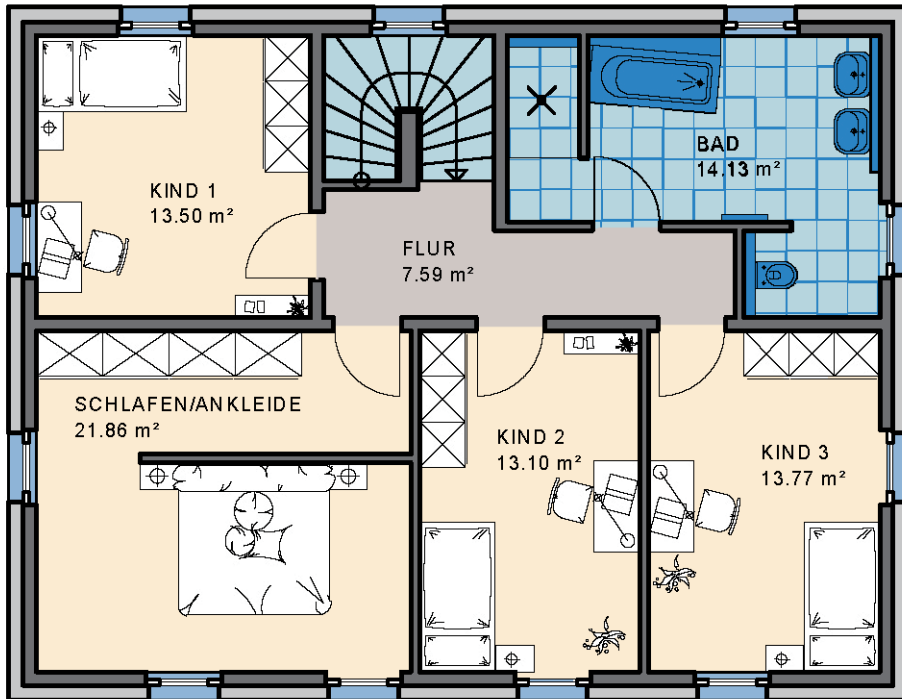
Maßstab 1:100  
WNFL 89,21 m<sup>2</sup>



Wohnnutzfläche  
gesamt  
**173,16 m<sup>2</sup>**

Wohnfläche  
nach WoFIV  
**161,01 m<sup>2</sup>**

## EFH Typ **Alto 173**



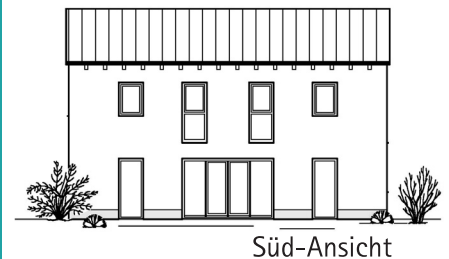
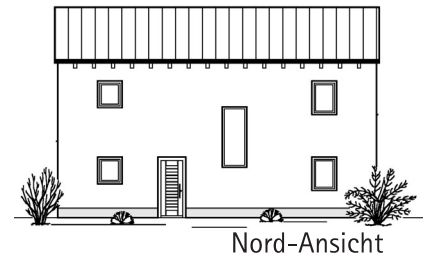
**OG** Maßstab 1:100  
 WNFL. 83,95 m<sup>2</sup>

Satteldach,  
 Neigung: 22°

Info-Telefon **09172 - 69 61 0**

**www.kmh.de**

info@kmh.de



  
**KÖHNLEIN MASSIVHAUS**

*... mit der Garantie einer über 100-jährigen Bauerafabrung*

**Verwaltung/Büro**  
 Lachweg 1 - 91187 Röttenbach  
 Tel.-Nr. 09172 - 69 61 0

**Musterhaus Röttenbach**  
 Lachweg 3 - 91187 Röttenbach  
 an der B2 im Fränkischen Seenland

**Musterhaus Ingolstadt**  
 Weicheringer Str. 126c - 85051 Ingolstadt-Seehof  
 Telefon 08450/929 766-0

### **Unsere Öffnungszeiten:**

Büro/Verwaltung:  
 Mo. - Do. 8 - 12 und 13 - 16 Uhr  
 Fr. 8 - 14 Uhr

Musterhäuser:  
 Beratung und Besichtigung  
 nach vorheriger Terminvereinbarung