



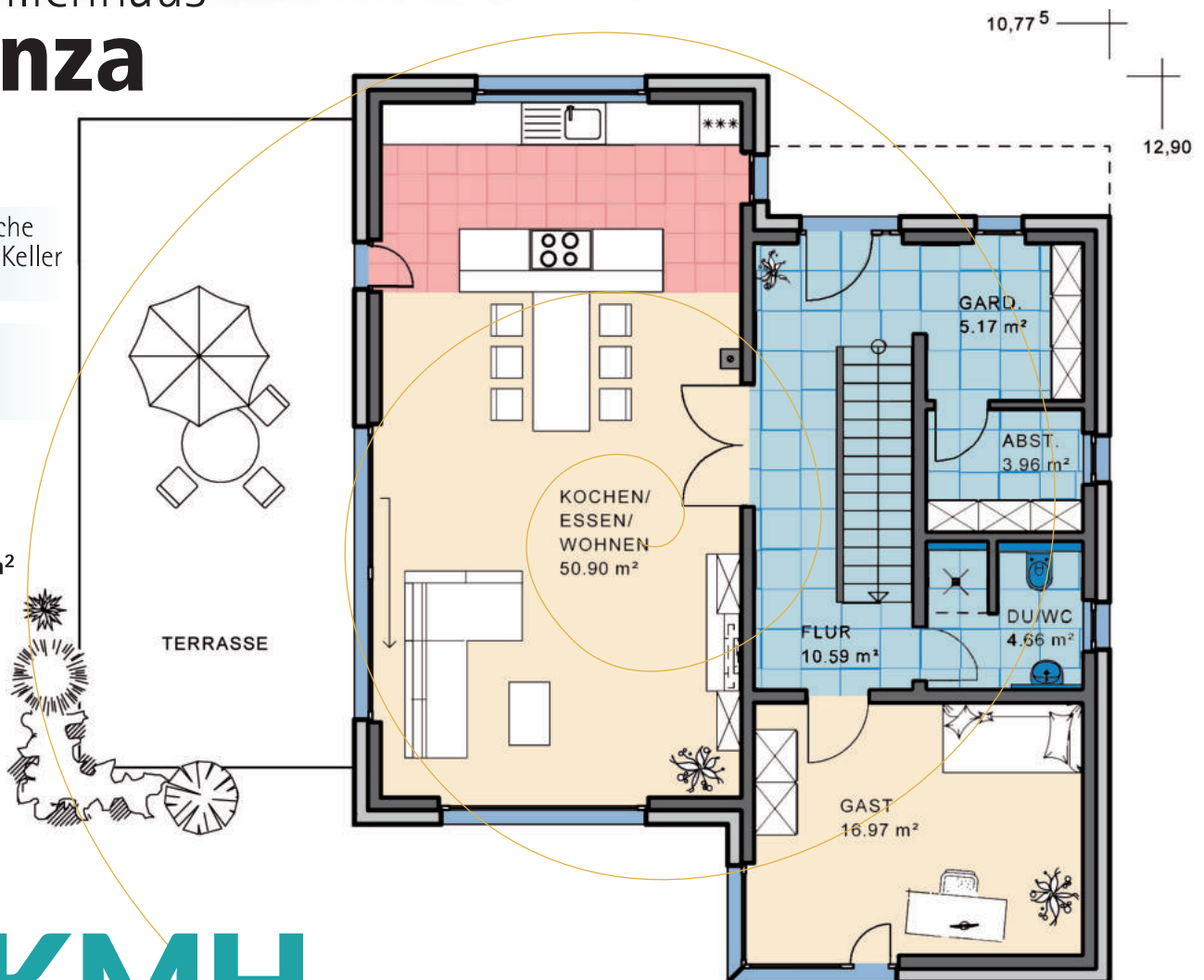
Einfamilienhaus Faenza

Wohnnutzfläche
gesamt ohne Keller
188,36 m²

Wohnfläche
nach WoFIV
185,26 m²



Maßstab 1:100
WNFL. 92,25 m²



... mit der Garantie einer über 100-jährigen Bau erfahrung



EFH Typ Faenza



Nord-Ansicht



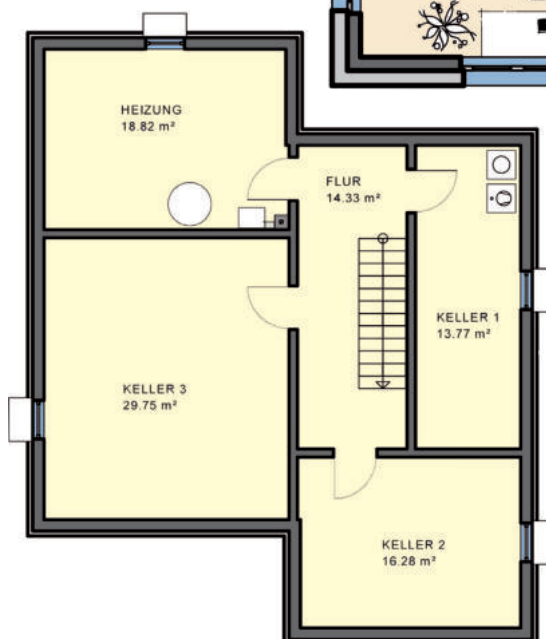
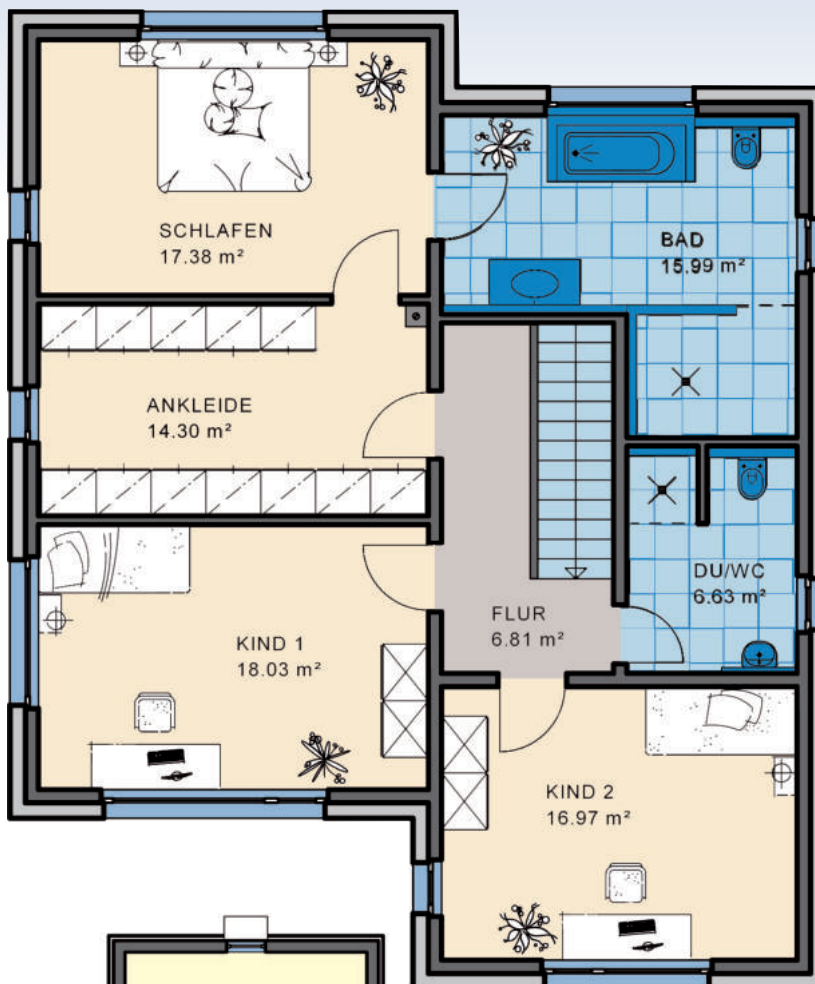
Ost-Ansicht



Süd-Ansicht



West-Ansicht



Sie finden uns

mitten im Fränkischen Seenland,
an der B2

- 91187 Röttenbach
Lachweg 1 (Büro)
Lachweg 3 (Musterhaus)

- 85051 Ingolstadt-Seehof
Weicheringer Str. 126c
(Büro und Musterhaus)
Telefon 08450/929 766-0

● Unsere Öffnungszeiten:

Büro/Verwaltung:

Mo. - Do. 8 - 12 und 13 - 16 Uhr

Fr. 8 - 14 Uhr

Musterhäuser:

Beratung und Besichtigung

nach vorheriger Terminvereinbarung

KMH
KÖHNLEIN MASSIVHAUS

Info-Telefon
09172/69 61-0
www.kmh.de
info@kmh.de