



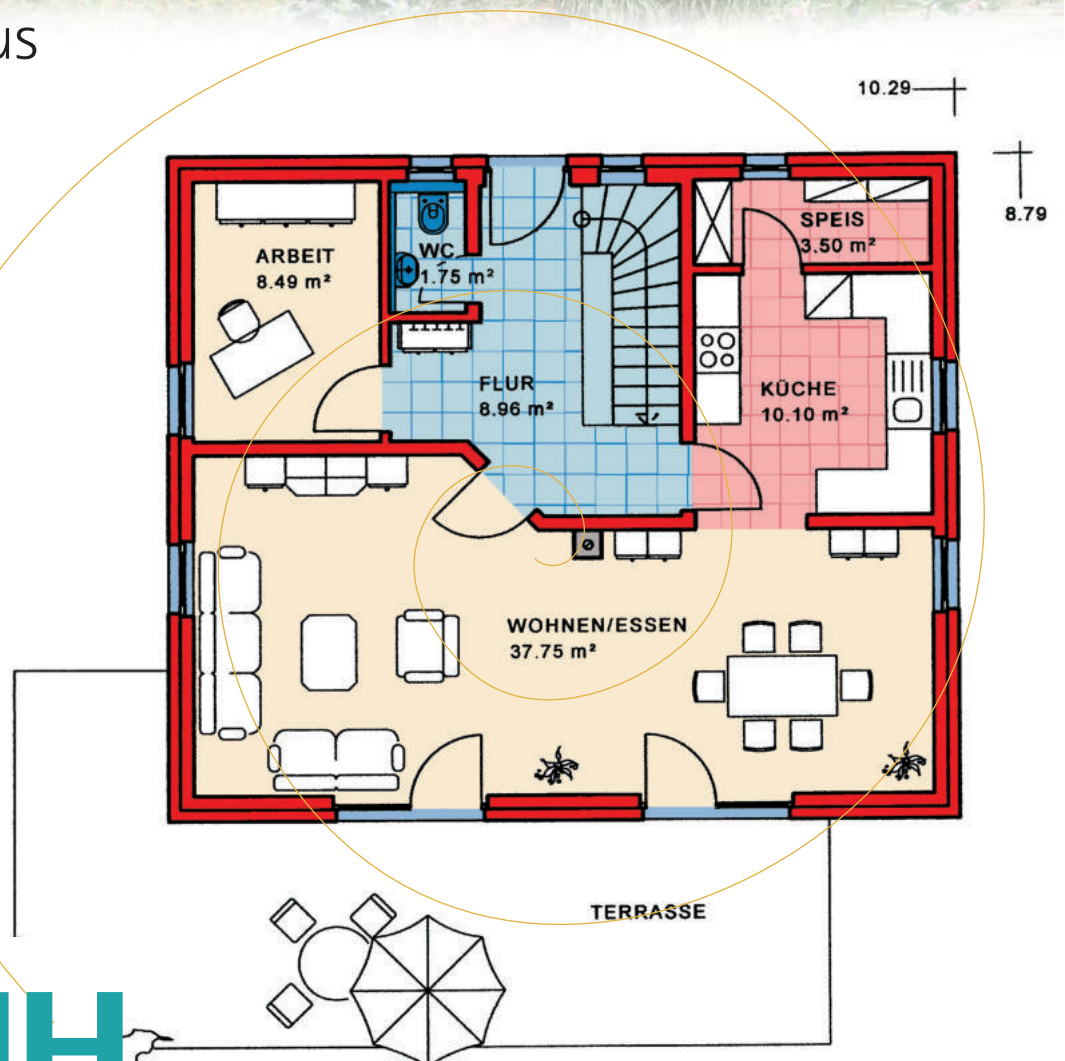
Einfamilienhaus Lipari

Wohnnutzfläche
gesamt ohne Keller
139,80 m²

Wohnfläche
nach WoFIV
120,76 m²

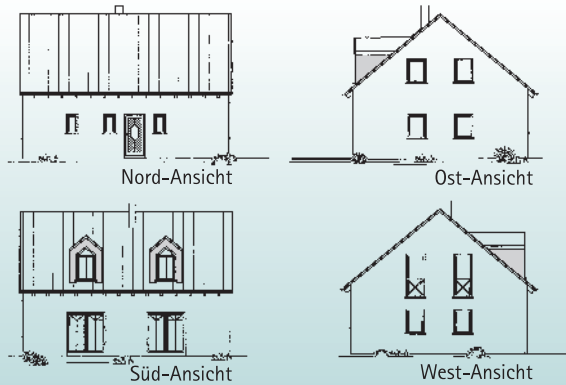
EG

Maßstab 1:100
WNFL. 70,55 m²

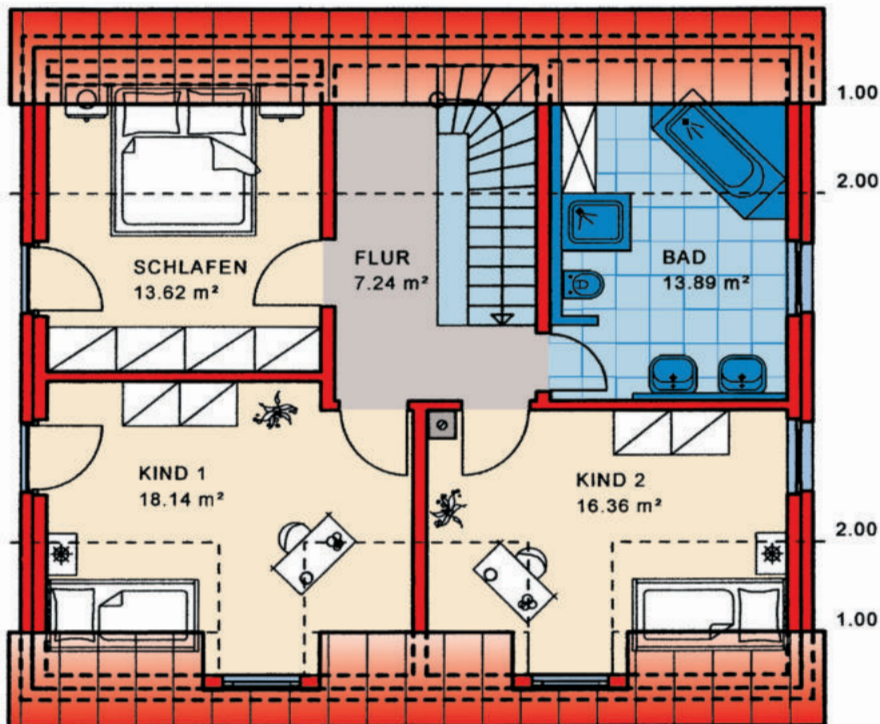


KMH

... mit der Garantie einer über 100-jährigen Bauerafahrung

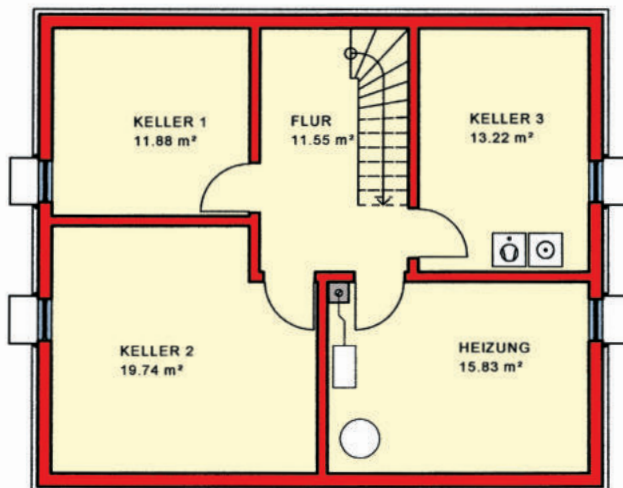


EFH Typ **Lipari**



DG Maßstab 1:100
WNFL. 69,25 m²

Satteldach,
Neigung: 40°
Kniestock: 50 cm



KG Maßstab
verkleinert

Sie finden uns

mitten im Fränkischen Seenland,
an der B2

- **91187 Röttenbach**
Lachweg 1 (Büro)
Lachweg 3 (Musterhaus)
- **85051 Ingolstadt-Seehof**
Weicheringer Str. 126c
(Büro und Musterhaus)
Telefon 08450/929 766-0

● Unsere Öffnungszeiten:

Büro/Verwaltung:
Mo. - Do. 8 - 12 und 13 - 16 Uhr
Fr. 8 - 14 Uhr

Musterhäuser:
Beratung und Besichtigung
nach vorheriger Terminvereinbarung

Info-Telefon
09172/69 61-0
www.kmh.de
info@kmh.de

KMH
KÖHNLEIN MASSIVHAUS