



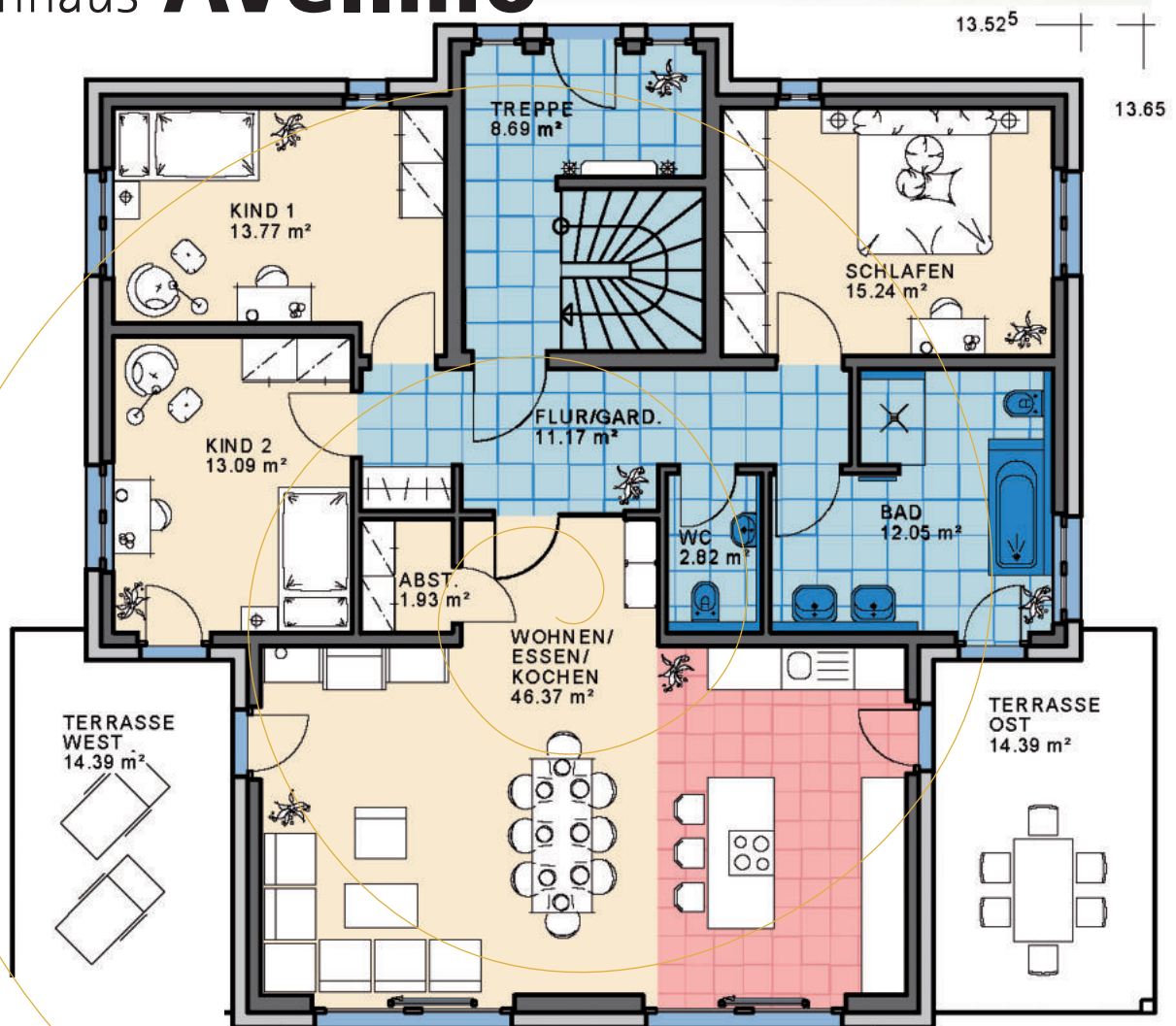
# Zweifamilienhaus **Avellino**

Wohnnutzfläche  
gesamt  
ohne Keller  
**307,32 m<sup>2</sup>**

Wohnfläche  
nach WoFIV  
**259,97 m<sup>2</sup>**

**EG**

Maßstab 1:100  
WNFL. 153,91m<sup>2</sup>

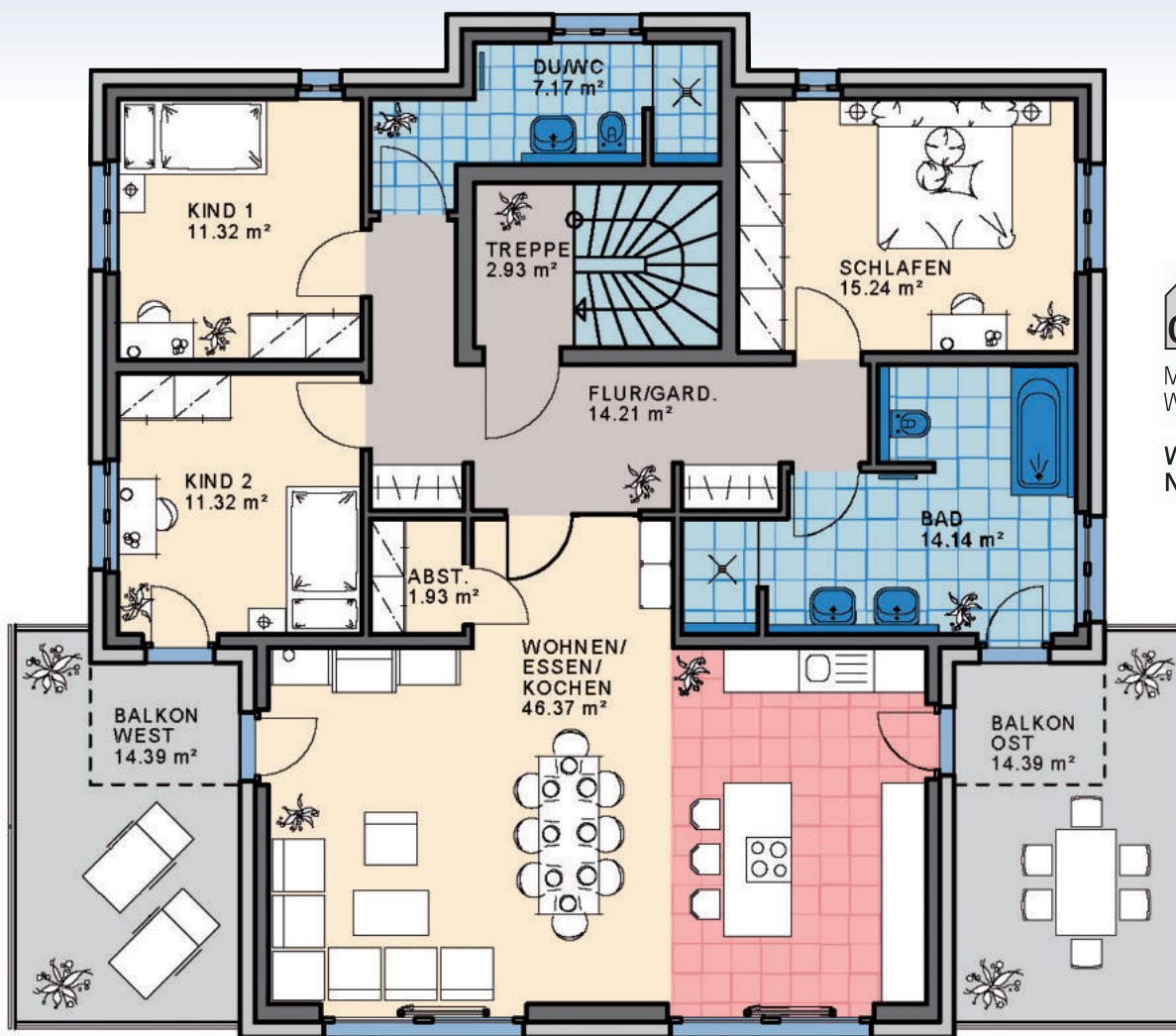


TERRASSE

**KMH**

*... mit der Garantie einer über 100-jährigen Bauherfahrung*

# Zweifamilienhaus Typ **Avellino**



## Sie finden uns

mitten im Fränkischen Seenland,  
an der B2

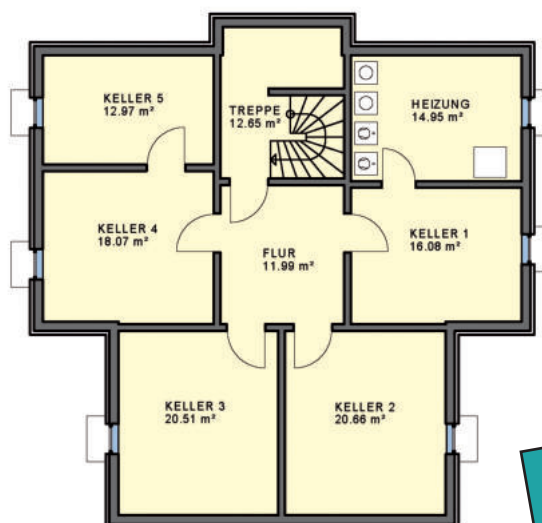
- 91187 Röttenbach  
Lachweg 1 (Büro)  
Lachweg 3 (Musterhaus)

- 85051 Ingolstadt-Seehof  
Weicheringer Str. 126c  
(Büro und Musterhaus)  
Telefon 08450/929 766-0

- **Unsere Öffnungszeiten:**

Büro/Verwaltung:  
Mo. - Do. 8-12 und 13-16 Uhr  
Fr. 8 - 14 Uhr

Musterhäuser:  
Beratung und Besichtigung  
nach vorheriger Terminvereinbarung



Info-Telefon  
**09172/69 61-0**  
[www.kmh.de](http://www.kmh.de)  
[info@kmh.de](mailto:info@kmh.de)