



**KMH**

## Alto 152

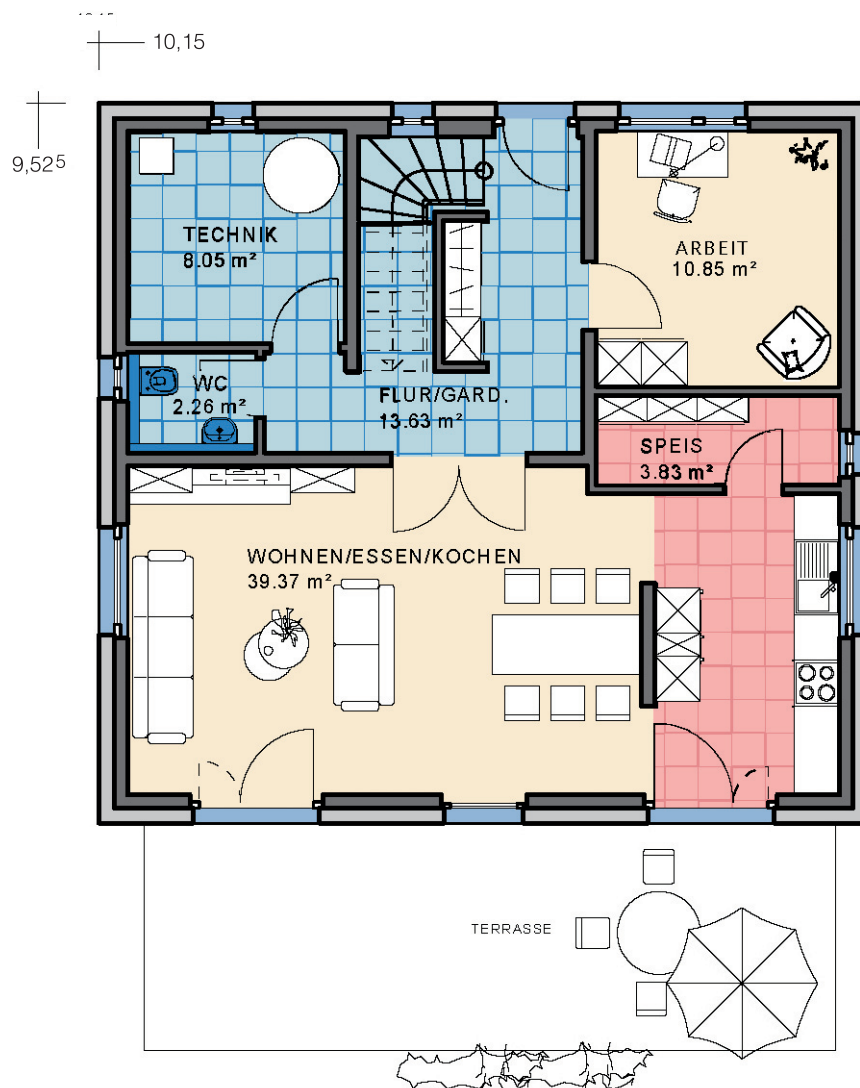
Einfamilienhaus inkl. Fundamentplatte

EG

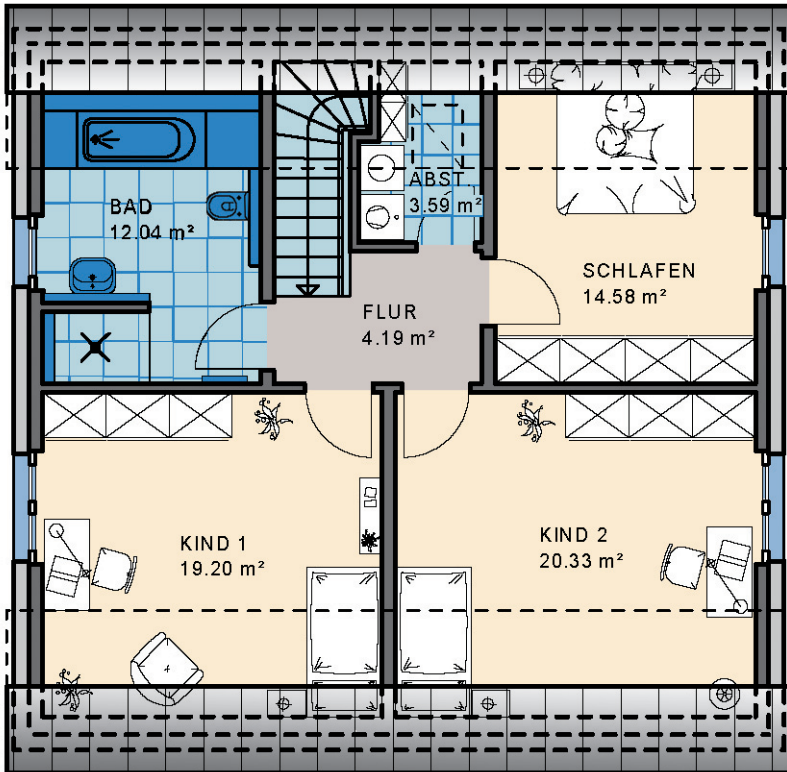
Maßstab 1:100  
WNFL 77,99 m<sup>2</sup>

Wohnnutzfläche  
gesamt  
**151,92 m<sup>2</sup>**

Wohnfläche  
nach WoFIV  
**124,53 m<sup>2</sup>**



## EFH Typ **Alto 152**

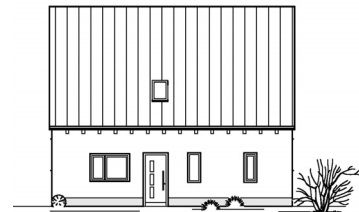


**DG** Maßstab 1:100  
WNFL 73,93 m<sup>2</sup>

Satteldach,  
Neigung: 45°  
Kniestock: 50 cm

Info-Telefon 09172 - 69 61 0  
[www.kmh.de](http://www.kmh.de)

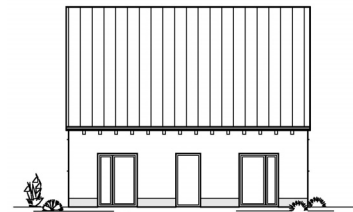
[info@kmh.de](mailto:info@kmh.de)



Nord-Ansicht



Ost-Ansicht



Süd-Ansicht



West-Ansicht

**KMH**  
**KÖHNLEIN MASSIVHAUS**

... mit der Garantie einer über 100-jährigen Bauernfabrik

**Verwaltung/Büro**  
Lachweg 1 - 91187 Röttenbach  
Tel.-Nr. 09172 - 69 61 0

**Musterhaus Röttenbach**  
Lachweg 3 - 91187 Röttenbach  
an der B2 im Fränkischen Seenland

**Musterhaus Ingolstadt**  
Weicheringer Str. 126c - 85051 Ingolstadt-Seehof  
Telefon 08450/929 766-0

### Unsere Öffnungszeiten:

Büro/Verwaltung:  
Mo. - Do. 8 - 12 und 13 - 16 Uhr  
Fr. 8 - 14 Uhr

Musterhäuser:  
Beratung und Besichtigung  
nach vorheriger Terminvereinbarung