



Einfamilienhaus Parma "Bungalow"

12.05

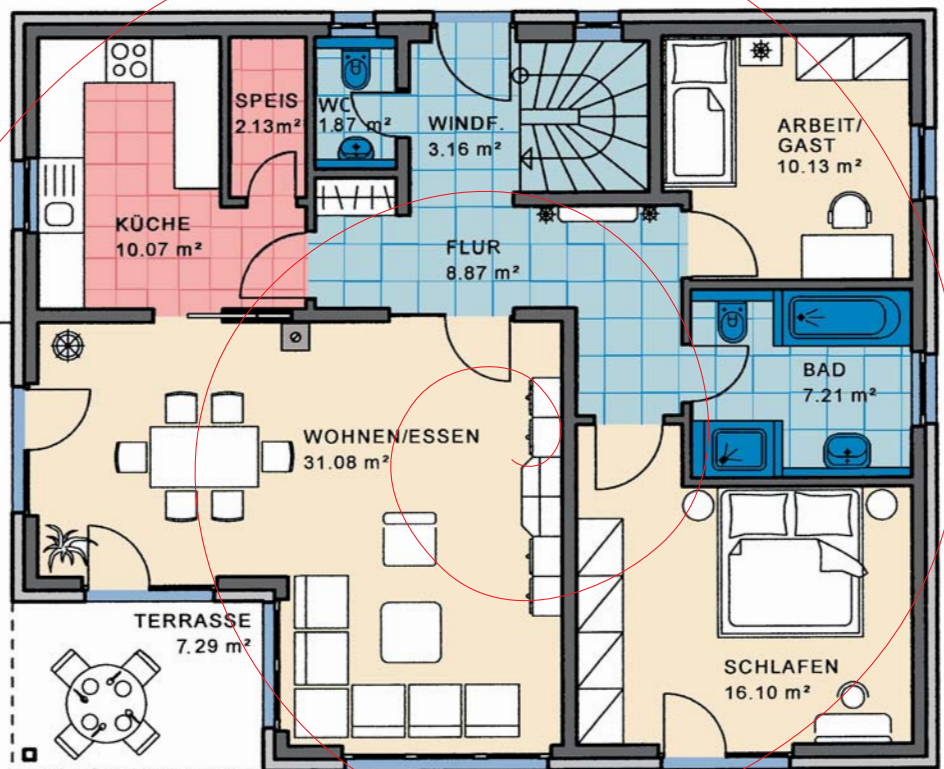
10.05

Wohnnutzfläche
gesamt ohne Keller
97,91 m²

Wohnfläche
nach WoFIV
92,40 m²

Walmdach,
Neigung: 22°

EG
Maßstab 1:100
WNFL. 97,91 m²



KMH

... mit der Garantie einer über 70-jährigen Bau erfahrung

EFH Typ **Parma** "Bungalow"



Nord-Ansicht



Ost-Ansicht



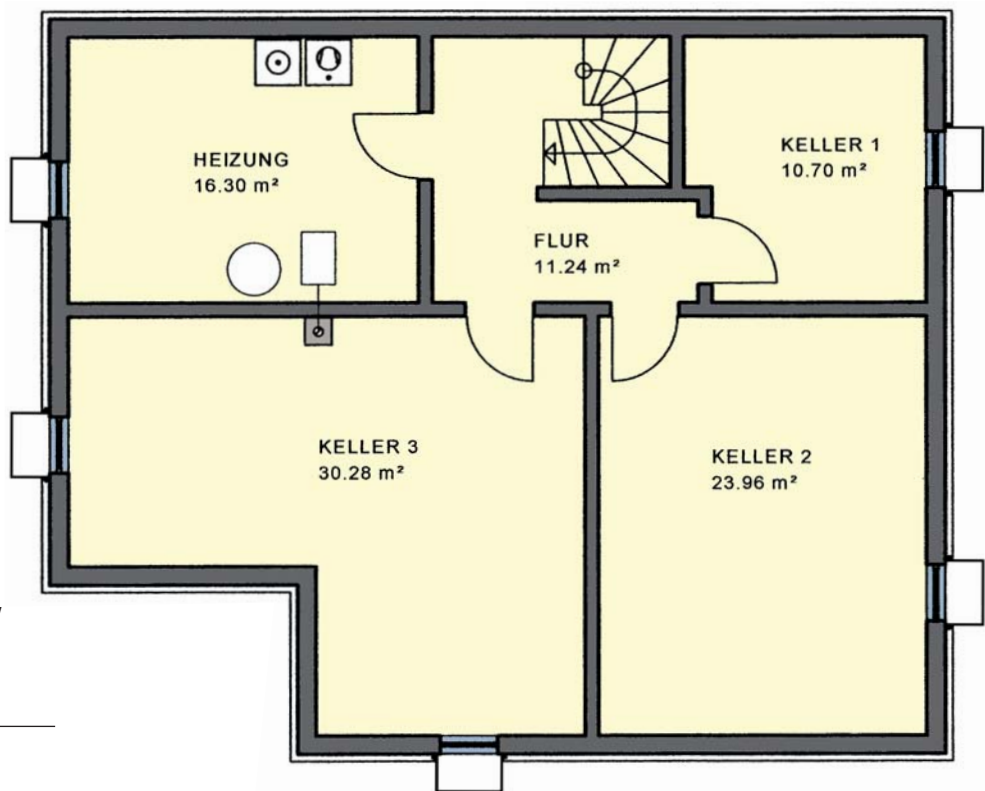
Süd-Ansicht



West-Ansicht



Maßstab
1:100



Sie finden uns

mitten im Fränkischen Seenland,
an der B2

- **91187 Röttenbach**
Lachweg 1 (Büro)
Lachweg 3 (Musterhaus)

- **85051 Ingolstadt-Seehof**
Weicheringer Str. 126c
(Büro und Musterhaus)
Telefon 08450/929 766-0

• Unsere Öffnungszeiten:

Büro/ Verwaltung:

Montag - Freitag 8-12 und 13-17 Uhr

Musterhäuser:

Montag - Freitag 8-12 und 13-17 Uhr

Samstag und Sonntag 14-16 Uhr

Info-Telefon
09172/69 61-0
www.kmh.de
info@kmh.de

KÖHNLEIN **KMH** MASSIVHAUS
G M B H