



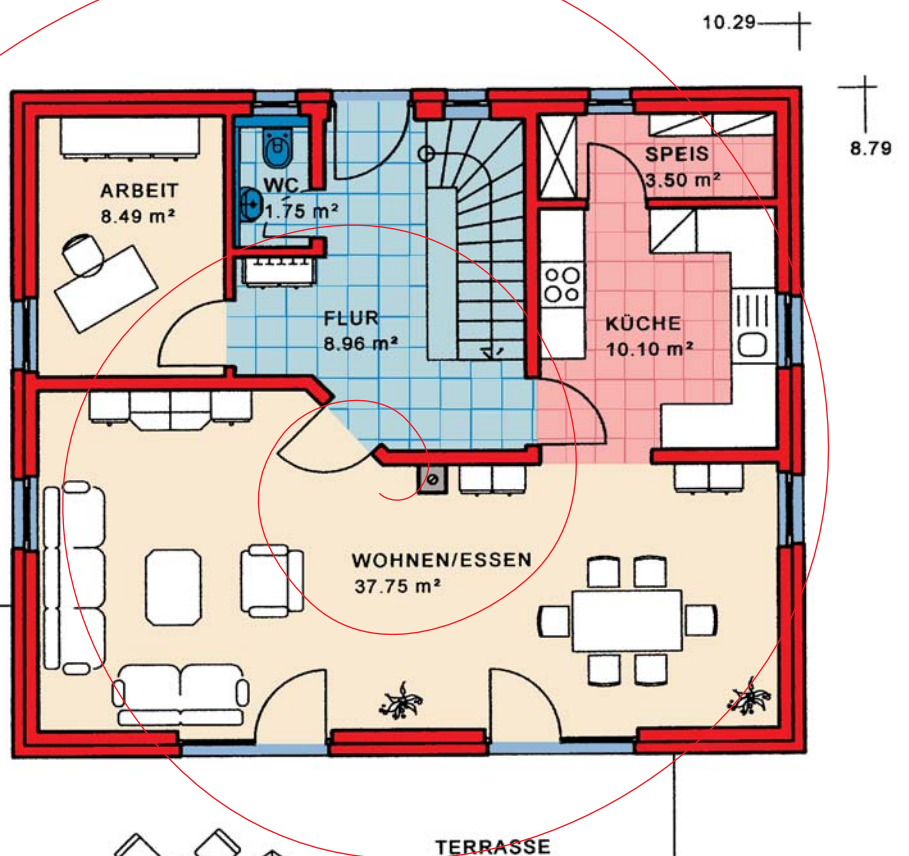
Einfamilienhaus Lipari

Wohnnutzfläche
gesamt ohne Keller
139,80 m²

Wohnfläche
nach WoFIV
120,76 m²

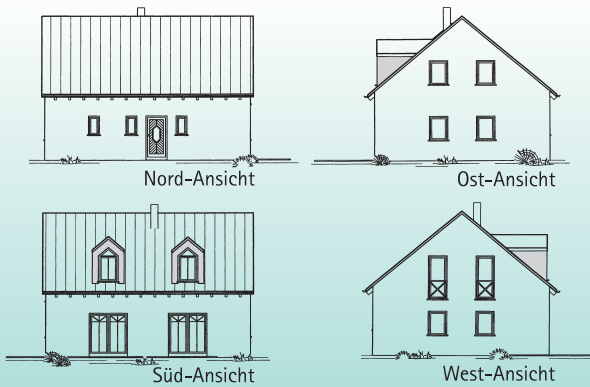
EG

Maßstab 1:100
WNFL. **70,55 m²**

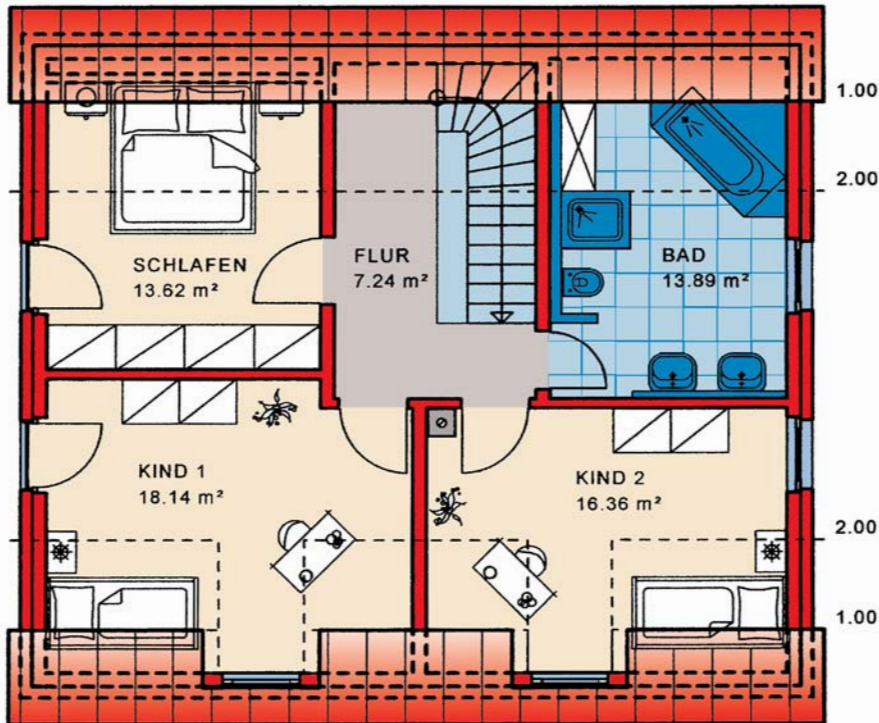


KMH

... mit der Garantie einer über 70-jährigen Bau erfahrung

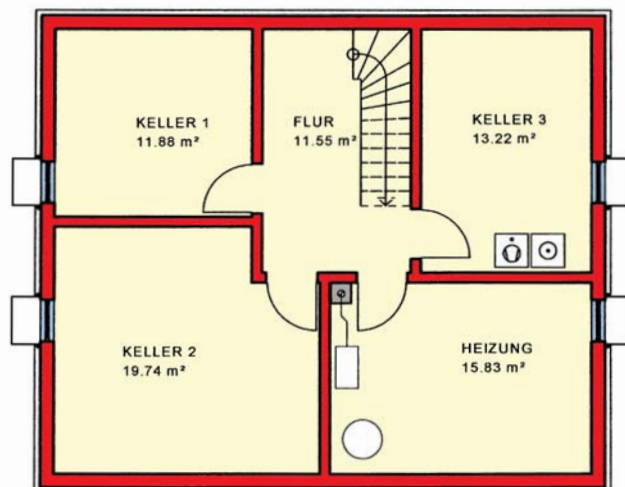


EFH Typ **Lipari**



DG Maßstab 1:100
WNFL. 69,25 m²

Satteldach,
Neigung: 40°
Kniestock: 50 cm



KG Maßstab verkleinert

Sie finden uns

mitten im Fränkischen Seenland,
an der B2

- 91187 Röttenbach
Lachweg 1 (Büro)
Lachweg 3 (Musterhaus)

- 85051 Ingolstadt-Seehof
Weicheringer Str. 126c
(Büro und Musterhaus)
Telefon 08450/929 766-0

- **Unsere Öffnungszeiten:**

Büro/Verwaltung:

Montag - Freitag 8-12 und 13-17 Uhr

Musterhäuser:

Montag - Freitag 8-12 und 13-17 Uhr

Samstag und Sonntag 14-16 Uhr

Info-Telefon
09172/69 61-0
www.kmh.de
info@kmh.de

KÖHNLEIN **KMH** MASSIVHAUS
G M B H