



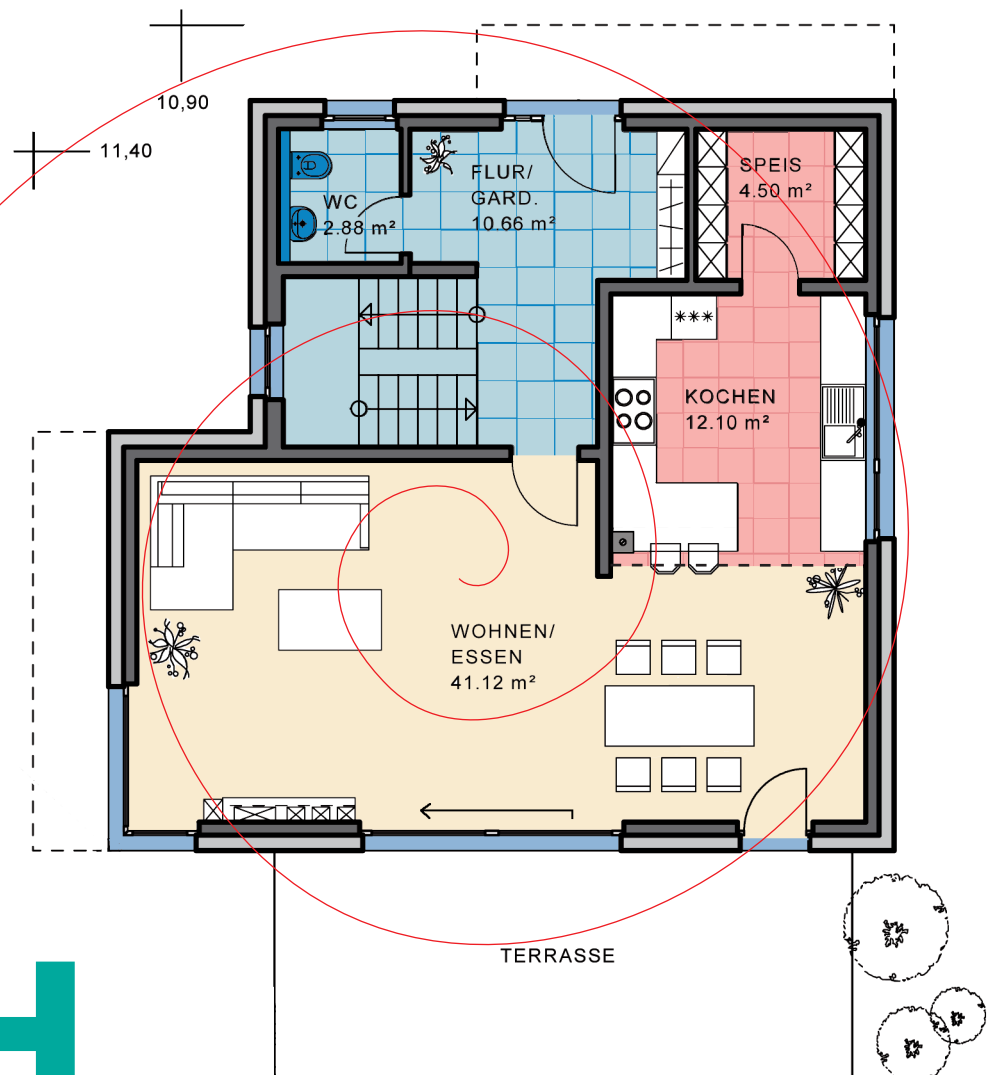
Einfamilienhaus Casoria

Wohnnutzfläche
gesamt ohne Keller
149,13 m²

Wohnfläche
nach WoFIV
146,43 m²

EG

Maßstab 1:100
WNFL. 71,26 m²



KMH

... mit der Garantie einer über 70-jährigen Bau erfahrung



EFH Typ Casoria



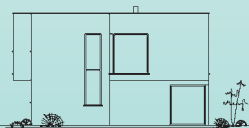
Nord-Ansicht



Ost-Ansicht



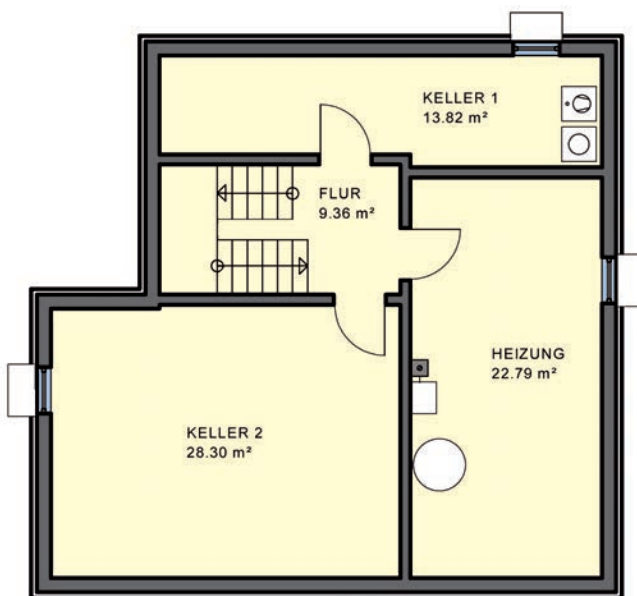
Süd-Ansicht



West-Ansicht



Maßstab 1:100
WNFL 77,87 m²
Flachdach



Maßstab
verkleinert

Sie finden uns

mitten im Fränkischen Seenland,
an der B2

- 91187 Röttenbach
Lachweg 1 (Büro)
Lachweg 3 (Musterhaus)

- 85051 Ingolstadt-Seehof
Weicheringer Str. 126c
(Büro und Musterhaus)
Telefon 08450/929 766-0

Unsere Öffnungszeiten:

Büro/Verwaltung:

Montag - Freitag 8-12 und 13-17 Uhr

Musterhäuser:

Montag - Freitag 8-12 und 13-17 Uhr

Samstag und Sonntag 14-16 Uhr

Info-Telefon
09172/69 61-0
www.kmh.de
info@kmh.de

KÖHNLEIN

KMH

MASSIVHAUS

G M B H