



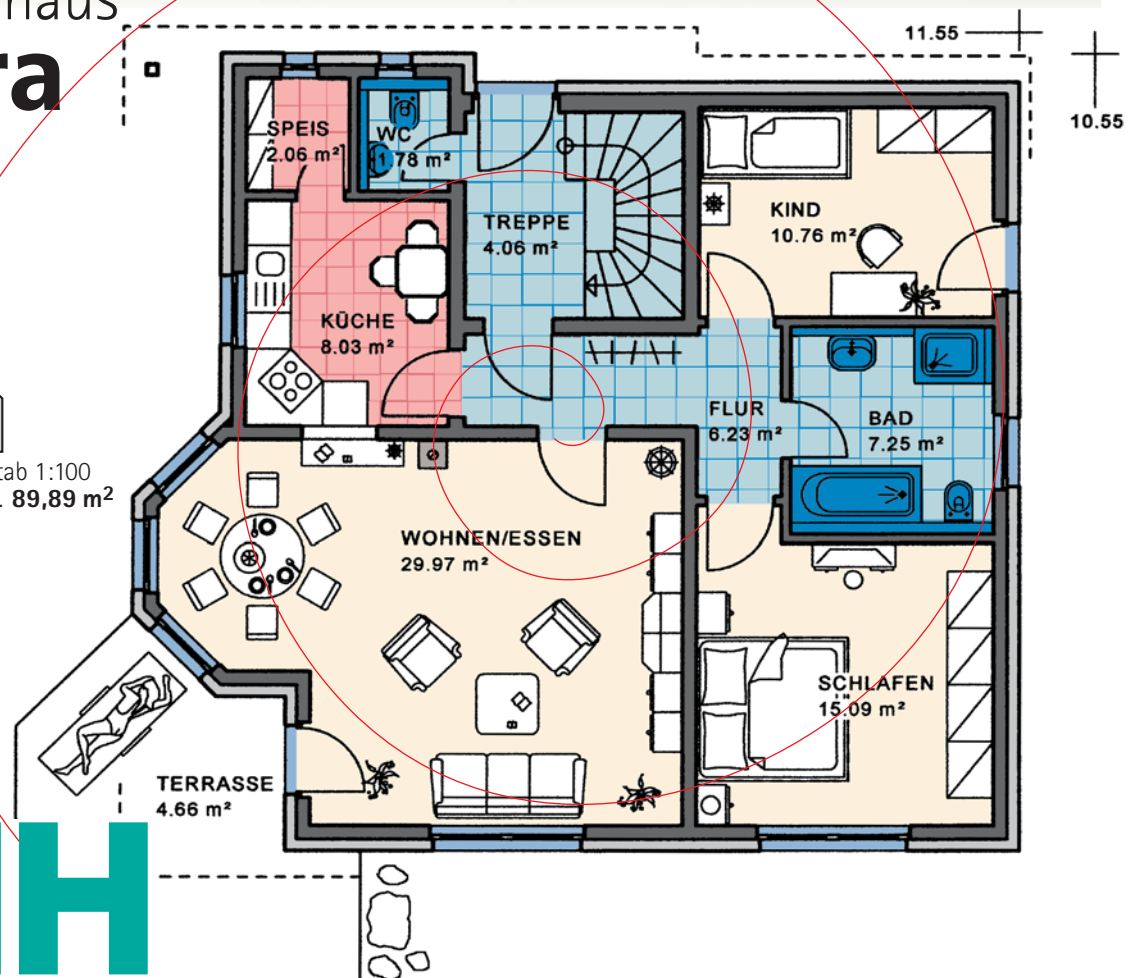
Zweifamilienhaus Gomera

Wohnnutzfläche
gesamt ohne Keller
182,02 m²

Wohnfläche
nach WoFIV
157,53 m²

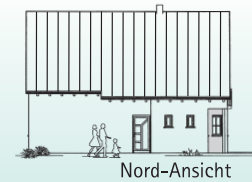


Maßstab 1:100
WNFL. 89,89 m²



KMH

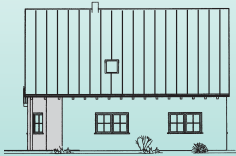
... mit der Garantie einer über 70-jährigen Bau erfahrung



Nord-Ansicht



Ost-Ansicht



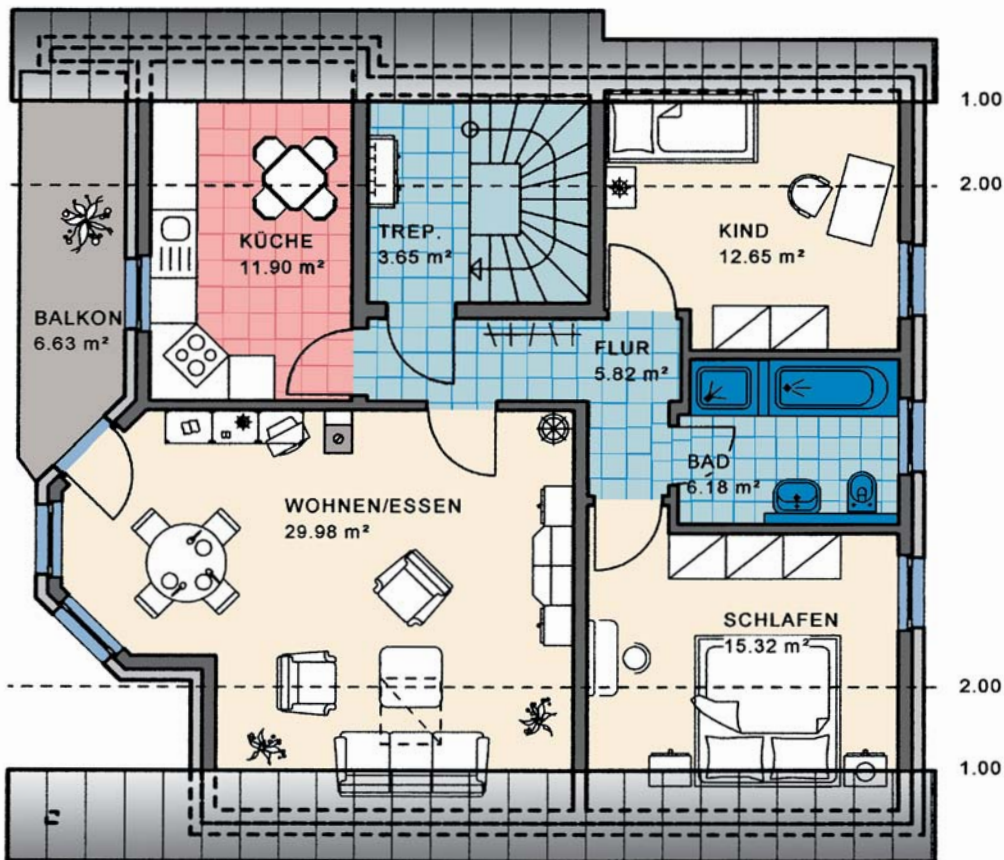
Süd-Ansicht



West-Ansicht



ZFH Typ **Gomera**



DG Maßstab 1:100
WNFL. 92,13 m²

Satteldach,
Neigung: 40°
Kniestock: 50 cm

Sie finden uns

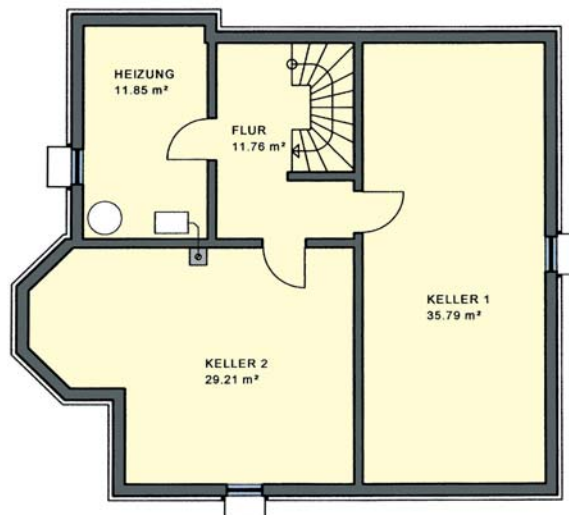
mitten im Fränkischen Seenland,
an der B2

- 91187 Röttenbach
Lachweg 1 (Büro)
Lachweg 3 (Musterhaus)

- 85051 Ingolstadt-Seehof
Weicheringer Str. 126c
(Büro und Musterhaus)
Telefon 08450/929 766-0

Unsere Öffnungszeiten:

Büro/Verwaltung:
Montag - Freitag 8-12 und 13-17 Uhr
Musterhäuser:
Montag - Freitag 8-12 und 13-17 Uhr
Samstag und Sonntag 14-16 Uhr



KG Maßstab
verkleinert

Info-Telefon
09172/69 61-0
www.kmh.de
info@kmh.de

KÖHNLEIN **KMH** MASSIVHAUS

G M B H